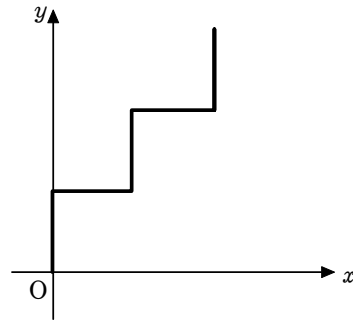


折れ線と直線で囲まれる図形の面積

座標平面上で原点 O を出発した動点 P が図のように階段状に y 軸方向に 1 進み, x 軸方向に 1 進むことを繰り返して, 点 $A(n, n+1)$ まで移動するとき, その軌跡を l とする。

線分 OA と折れ線 l とによって囲まれる部分の面積を求めよ。



< '94 工学院大 >